

sifas

Chaise repas

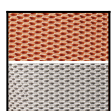
Chaise repas avec structure aluminium et coussinage en tissu 3D

Collection

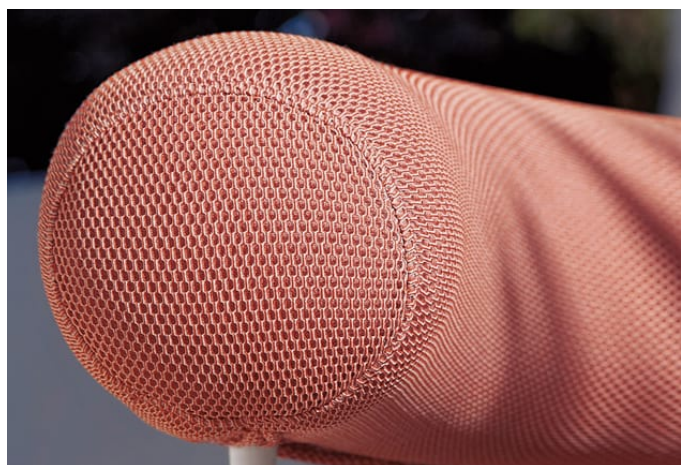
Big Roll



Structure



light
grey/salmon
VI32VI35



Caractéristiques

Dimensions : 67 × 57 × 78 cm

Poids brut : 7.5 kg

Poids net : 4 kg

Volume : 0.3 m³

Hauteur d'assise : 45 cm

Structure : Aluminium laqué

Coussin : Tissu polyester 3D